

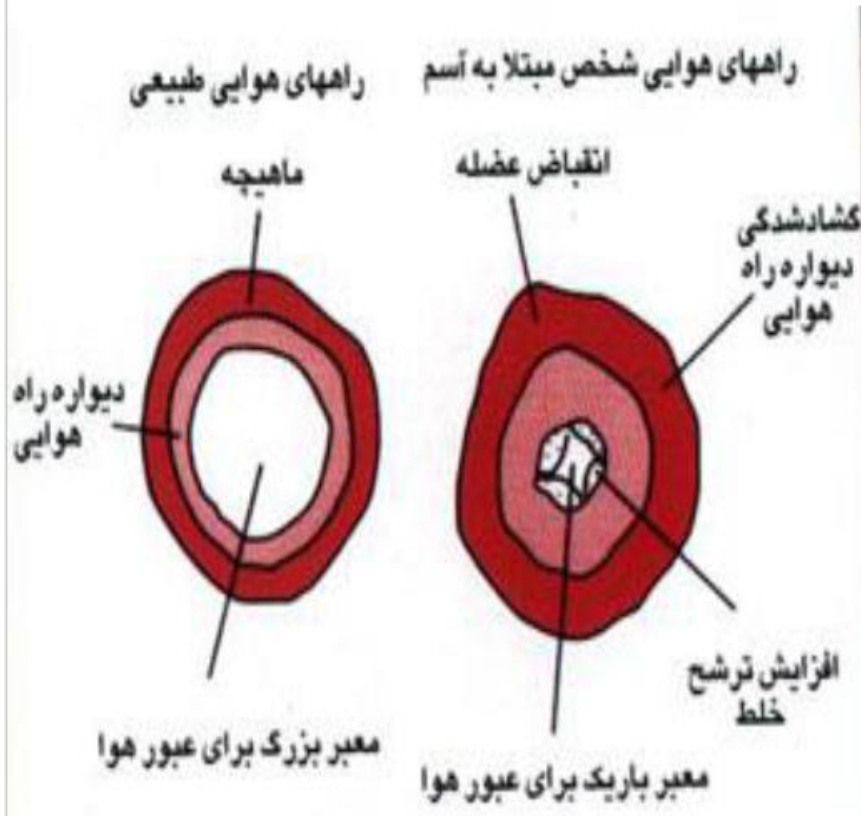


آسم

❖ آسم انسداد برگشت پذیر راهبهاي هوایی است که ناشی از التهاب مزمن و پاسخ دهی بیش از حد راهبهاي هوایی می باشد.

❖ بر اساس گزارش سازمان بهداشت جهانی بیش از 150 میلیون نفر در سطح جهان به آسم مبتلا می باشند.

❖ از هر 30 نفر دانش آموز در یک کلاس درس 2 تا 3 نفر مبتلا به آسم می باشند.



در آسم چه اتفاقی می افتد ؟

لوله های برونشی بیماران مبتلا به آسم منقبض می شود. از آنجایی که انجام عمل دم و بازدم از میان این لوله های باریک مشکل می باشد، بیماران مبتلا به آسم دچار علائم میشوند.



علائم بیماری آسم

علائم شایع بیماری آسم شامل این موارد است:

1. سرفه (به خصوص شبانه)

2. خس خس سینه

3. تنگی نفس

4. گرفتگی سینه

این علائم غیراختصاصی هستند و گاهی اوقات تشخیص آسم از سایر بیماری های تنفسی دشوار است.



سرفه:

- شایع ترین علت سرفه مزمن در کودکان بالای سه سال، آسم است، حتی اگر همراه با خس خس سینه نباشد.
- سرفه معمولاً خشک است اما ممکن است خلطی باشد. هنگامی که سرفه خلطی باشد، خلط شفاف یا سفید رنگ است.



سرفه

- سرفه شبها بیشتر است.
- سرفه در پاسخ به تماس‌های خاص (مانند هوای سرد، ورزش، خندیدن، قرار گرفتن در معرض آلرژن یا گریه) تشدید می‌شود.
- سرفه‌ای که بیش از سه هفته طول بکشد باید شک ابتلا به آسم را افزایش دهد.
- اگرچه خس‌خس‌کردن علامت بارز آسم در نظر گرفته می‌شود، سرفه اغلب تنها شکایت بیماران است.



خس خس سینه

- در بسیاری از موارد، کلمه "خس خس سینه" به عنوان یک اصطلاح کلی برای توصیف تنفس پر سر و صدا استفاده می شود.
- محتمل ترین تشخیص در کودکان مبتلا به خس خس مکرر آسم است.
- سایر بیماری ها می توانند با خس خس سینه در دوران کودکی تظاهر کنند.
- بیماران مبتلا به آسم ممکن است خس خس نداشته باشند.



- عوامل محرک تشدید آسم شامل:
- عفونتهای تنفسی فوقانی (مثل سرماخوردگی)
- آلرژن‌ها (ذرات گرد و غبار، ذرات ناشی از حیوانات خانگی، کپک و ...)
- مواد تحریک‌کننده (سیگار، آلودگی‌های هوا)
- داروها (بلوک‌کننده‌های بتا و ..)
- غذاهای حاوی مواد نگهدارنده (سولفیت و ...)
- عوامل غیر اختصاصی (احساسات و هیجانها، هوای سرد، ورزش، بیماری ریفلاکس)

TRIGGERS:



cigarette smoke



pollen



dust



furry pets



changes in the weather



colds



exercise



food allergies



cockroaches



cold weather



strong smells



چه چیزهایی آلرژی ایجاد می کنند؟

اگرچه صدها ماده ی معمولی می توانند آغازگر واکنش آلژیک باشند، موادی که شایعتر هستند شامل این مواد هستند:



- غذاها و داروها
- مواد شیمیایی صنعتی
- پروتئینهای حیوانی و مواد دفعی حیوانات
- دانه ی گرده گیاهان
- گرد و غبار
- سوسکها
- کپک ها
- پر پرندگان





نکات کلیدی برای تشخیص آسم:

- علائم در شب رخ می دهد یا بدتر می شود.
- علائم در حضور مواردی مانند عفونت های ویروسی، بوی تند، ورزش و غیره رخ می دهد یا بدتر می شود.
- علائم با استفاده از اسپری سالبوتامول کاهش می یابد.



ویژگی هایی که تشخیصی غیر از آسم را پیشنهاد می کنند:

پاسخ ضعیف به داروهای آسم

شروع علائم از بدو تولد یا بعد از 50 سالگی

خس خس سینه همراه با تغذیه



ویژگی هایی که تشخیصی غیر از آسم را پیشنهاد می کنند:

افزایش وزن نامناسب

عفونت های مکرر

سابقه خفگی بدنبال جسم خارجی بلع شده

علائم پایدار و یکنواخت



تشخیص □

❖ تایید تشخیص آسم بر اساس سه عنصر کلیدی زیر است:

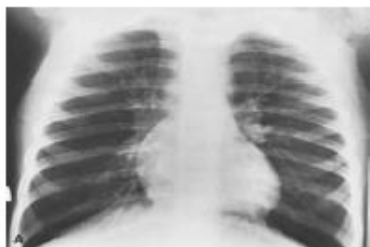
✓ سابقه علائم متناوب آسم به اضافه یافته های معاینه فیزیکی

✓ نمایش محدودیت جریان هوای بازدمی، ترجیحاً با اسپرومتری

✓ رد تشخیص های دیگر



□ اقدامات تشخیصی



✓ رادیوگرافی قفسه سینه



✓ اسپرومتری (تست ریه)

✓ تست آلرژی



✓ تست های آزمایشگاهی آلرژی (RAST)

✓ سی تی اسکن



Table 78-1. Differential Diagnosis of Cough and Wheeze in Infants and Children

Upper Respiratory Tract	Middle Respiratory Tract	Lower Respiratory Tract
Allergic rhinitis	Bronchial stenosis	Asthma
Adenoid/tonsillar hypertrophy	Enlarged lymph nodes	Bronchiectasis
Foreign body	Epiglottitis	Bronchopulmonary dysplasia
Infectious rhinitis	Foreign body	<i>Chlamydia trachomatis</i>
Sinusitis	Laryngeal webs	Chronic aspiration
	Laryngomalacia	Cystic fibrosis
	Laryngotracheobronchitis	Foreign body
	Mediastinal lymphadenopathy	Gastroesophageal reflux
	Pertussis	Hyperventilation syndrome
	Toxic inhalation	Obliterative bronchiolitis
	Tracheoesophageal fistula	Pulmonary hemosiderosis
	Tracheal stenosis	Toxic inhalation, including smoke
	Tracheomalacia	Tumor
	Tumor	Viral bronchiolitis
	Vascular rings	
	Vocal cord dysfunction	



کودک مبتلا به آسم کنترل شده باید:

خواب راحت شبانه داشته باشد.



هر روز به مدرسه برود.



قادر به شرکت در فعالیتهای

دسته جمعی و ورزش باشد.





موفق و تندرست باشید